



CASTILLO DE CASTILNUEVO

[Weltweit](#) | [Europa](#) | [Spanien](#) | [Kastilien-La Mancha](#) | [Provinz Guadalajara](#) | [Castilnuevo](#)

[Informationen für Besucher](#) | [Bilder](#) | [Grundriss](#) | [Historie](#) | [Literatur](#) | [Links](#)



Klicken Sie in das Bild, um es in voller Größe ansehen zu können!

Allgemeine Informationen

Lage	Eine frühere Nebenburg der Herrschaft von Molina de Aragón, abseits der Hauptverkehrswege gelegen. Miguel de Cervantes soll sie als Inspiration gedient haben. Auf einem Hügel im Tal des Rio Gallo inmitten des Dorfs.
Nutzung	Wohnhaus, landwirtschaftlicher Betrieb
Bau/Zustand	teils renoviert
Typologie	Höhenburg
Sehenswert	⇒ Die Burg von Castilnuevo hat einige interessante Baumerkmale, allerdings wurde ihre ursprüngliche Gestalt durch vielfache Um- und Einbauten stark verändert. Der einstige Zwinger ist im Gelände nur noch zu erahnen.
Bewertung	Eine meist übersehene und durch frühere Umbaumaßnahmen stark in Mitleidenschaft gezogene Burg, die noch darauf wartet, wieder "wachgeküsst" zu werden.

Informationen für Besucher

	Geografische Lage (GPS) WGS84: 40°48'52.8"N 1°51'27.3"W Höhe: 1085 m ü. NN
	Topografische Karte/n nicht verfügbar
	Kontaktdaten k.A.
	Warnhinweise / Besondere Hinweise zur Besichtigung Privatbesitz: Bitte nehmen sie Rücksicht auf die Privatsphäre der Besitzer.
	Anfahrt mit dem PKW Die Anfahrt erfolgt über die Autobahn A2 von Madrid nach Zaragoza. Bei Alcoléa de Pinar wechselt man auf die Landstraße N211 in Richtung Molina de Aragon. In Molina nach den beiden Tankstellen an der Kreuzung rechts abbiegen und dann der Beschilderung nach über die GU-9059 nach Castilnuevo.
	Anfahrt mit Bus oder Bahn k.A.



Wanderung zur Burg

Der Langstreckenrad- und Wanderweg "Camino del Cid" führt durch Molina de Aragón. Von Molina de Aragón geht ein markierter Fußweg neben der Straße entlang nach Castilnuevo, der bei Walkern und Joggern beliebt ist.



Öffnungszeiten

Außenbesichtigung jederzeit möglich



Eintrittspreise

-



Einschränkungen beim Fotografieren und Filmen

ohne Beschränkung



Gastronomie auf der Burg

keine



Öffentlicher Rastplatz

keiner



Übernachtungsmöglichkeit auf der Burg

keine



Zusatzinformation für Familien mit Kindern

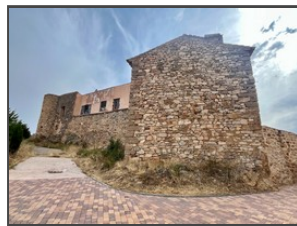
k.A.



Zugänglichkeit für Rollstuhlfahrer

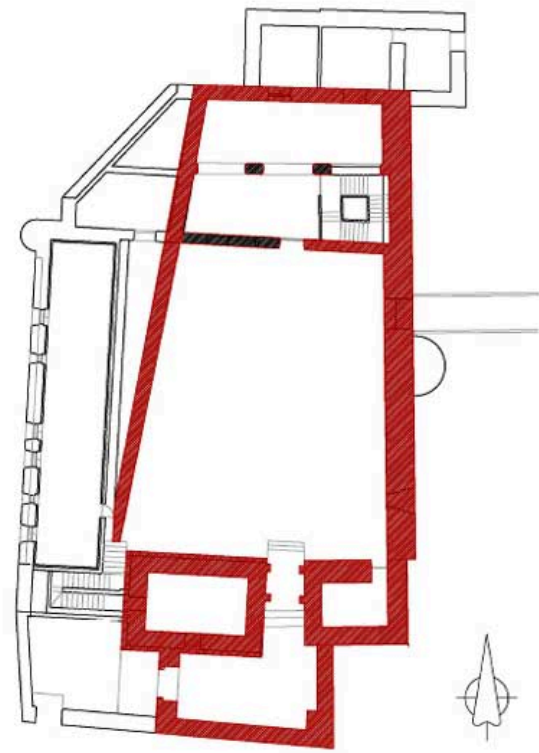
ja, außen

Bilder



Klicken Sie in das jeweilige Bild, um es in voller Größe ansehen zu können!

Grundriss



Quelle: PDF zur archäologischen Intervention auf www.castillosdeespana.es

Historie

12. Jh. - Bau der Burg nach der Reconquista der Region. Die Burg gehört zur Herrschaft von Molina. Angeblich hatte hier Alfonso I. von Aragón zuvor sein Hauptquartier zum Sturm auf Molina de Aragón eingerichtet. Die Burg geht in den folgenden Jahrhunderten durch die Hände wechselnder Adelsfamilien.

um 1600 - Spaniens größter Dichter Miguel de Cervantes ist mutmaßlich auf der Burg zu Gast. Sein Abenteuer mit der Insel in der Herzogsburg aus dem zweiten Teil des Don Quijote soll sich auf Castilnuevo beziehen.

20. Jh. - die Besitzer fügen Anbauten an, die Burg wird zwischenzeitlich als Wohnsitz und landwirtschaftlicher Betrieb genutzt.

21. Jh. - nach dem Verkauf beginnen die neuen Besitzer mit Renovierungsarbeiten der Burg mit dem Ziel sie für den Tourismus zugänglich zu machen.

Quelle: Zusammenfassung der unter [Literatur](#) angegebenen Dokumente und Infotafel an der Burg.

Literatur

Editorial Everest, S.A. - Castillos de España. Castilla-la Mancha y Castilla León. Band II | León, 1997 | S. 795

Webseiten mit weiterführenden Informationen

castillosnet.org

Castillo de Castilnuevo auf CastillosNet: Geschichte, Bilder

Änderungshistorie dieser Webseite

[02.05.2026] - Neuerstellung.

[zurück nach oben](#) | [zurück zur letzten besuchten Seite](#)

Download diese Seite als [PDF-Datei](#)

Alle Angaben ohne Gewähr! | Die Bilder auf dieser Webseite unterliegen dem Urheberrecht! | Letzte Aktualisierung dieser Seite: 02.05.2026 [SD]



Besuche uns auf Bluesky



Besuche uns auf Facebook

© 2026

IMPRESSUM